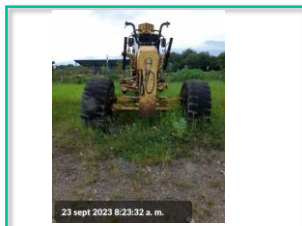


HOJA DE VIDA

Equipo: MG085	Fecha Inicio: 20/08/2018	Serie Equipo: LR9H00135	Estado: Fuera de Servicio
Modelo: 16M	Vida útil: 42,000	Serie Chasis: CAT0016MLR9H00135	
Flota: Motoniveladora	SMU Acum.: 50,362	Serie Motor: MHX09299	
Fabricante: Caterpillar	% Uso: 120%	Serie GPS: No se Evidencia	
Fecha Fab.: 30/12/2010	Mina: La Jagua		
Accesorio: Blade 4.9 m	Ubicación: Desuso		



Frontal



Lateral 1



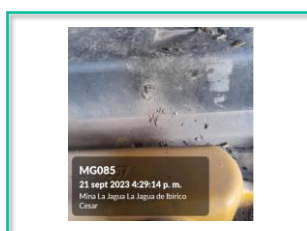
Trasera



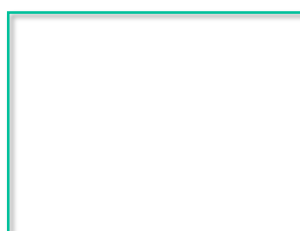
Lateral 2



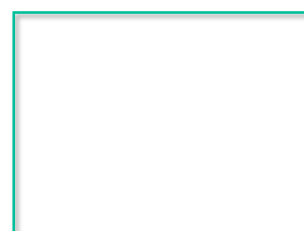
Serial Chasis



Serial Motor



GPS



CONFIGURACION

Motoniveladora CAT 16M, equipada con motor diésel CAT C13 (ACERT) (295 HP @ 1800 RPM), Peso operativo de 30.6 Ton, función de niveladora con blade de 4.9 m, función de ripper con 7 posiciones de ripper para arado del terreno, servo transmisión con 8 velocidades hacia adelante y 6 velocidades hacia atrás, peso operativo de la máquina de 30.6 Ton, medidas totales: Largo = 11.67 m; Ancho = 3.09 m; Alto = 3.71 m.

ESTADO FISICO / MECANICO

Equipo Fuera de Servicio.

- Reparar alojamiento y cambio de bearing por juego excesivo en mesa del ripper.
- Resellar carter motor por fuga.
- cambiar harness chasis trasero por multiples antenas.
- Llantas 1 y 2 malas
- Falta de rines y llantas puesto 3, 4, 5 y 6
- Falta cilindro RH de levante de círculo de giro
- Falta cilindro de inclinación del tren delantero
- Falta bomba de engrase
- No tiene ECM ni harness
- Faltan lámparas
- Sistema eléctrico cortados

ESTADO DE COMPONENTES

Componente	Vida útil	Uso Actual
CC MOTOR DIESEL 3196 16H/Catorce mil	12,000	10,001
CC RADIADOR ENF MOTOR DIESEL 16H/Catorce mil	12,000	2,325
CC MOTOR HDCO VENT RAD MOTOR DIE MG076/Quince M	12,000	4,099
CC TRANSMISION 16H/Cinco Mil	12,000	10,001
CC BOMBA TRANSMISION MG076/Doce Mil	12,000	10,001
CC DIFERENCIAL 16H/Doce Mil	12,000	10,001
CC MANDO FINAL DER 16H/Ocho Mil	12,000	21,350
CC MANDO FINAL IZQ 16H/Ocho Mil	12,000	10,001
CC CILINDRO DIRECCION DER 16H/Doce Mil	12,000	6,597
CC CILINDRO DIRECCION IZQ 16H/Doce Mil	12,000	4,380
CC BOMBA IMPLEMENTO-DIRECCION MG076/Quince Mil	15,000	10,001
CC TREN DIRECCION DELANTERO 16H/Doce Mil	12,000	6,597
CC CILINDRO LEVANTE HOJA DER 16H/Doce Mil	12,000	785
CC CILINDRO LEVANTE HOJA IZQ 16H/Doce Mil	12,000	3,142
CC CILINDRO INCLINACION HOJA 16H/Doce Mil	12,000	8,404
CC CILINDRO INCLINACION RUEDA 16H/Doce Mil	12,000	6,597
CC CILINDRO DEL CENTERSHIFT MG076/Dieciocho Mil	15,000	50,362
CC CILINDRO DEZPLAZAMIEN HOJA 16H/Doce Mil	12,000	7,266
CC CILINDRO ARTICULACION DER 16H MG076/Doce Mil	12,000	20,340
CC CILINDRO ARTICULACION IZQ 16H MG076/Doce Mil	12,000	24,665
CC CILINDRO LEVANTE RIPPER 16H/Doce Mil	12,000	12,963
CC HOJA TOPADORA DOZER 16H/Quince Mil	15,000	7,769
CC REDUCTOR GIRO MG076/Quince Mil	15,000	6,597

REPARACIONES MAYORES (Top 10)

Descripción	Fecha
CC RADIADOR ENF MOTOR DIESEL 16M/Doce Mil	10/08/2019
CC RADIADOR ENF MOTOR DIESEL 16M MG085/Doce Mil	12/08/2019
CAMBIO PAQUETE DE FRENO FRONTAL RH	08/12/2018
CC CAMBIO DE TREN FRONTAL	08/11/2018
CC PAQUETE FRENOS DER-FRO 16M MG085/Ocho Mil	19/08/2019
CC PAQUETE FRENOS DER-TRA 16M MG085/Ocho Mil	19/08/2019
CC PAQUETE FRENOS IZQ-FRO 16M MG085/Ocho Mil	14/11/2019
CC PAQUETE FRENOS IZQ-TRA 16M MG085/Ocho Mil	22/07/2019
CC SILLA OPERADOR MG085/Seis Mil Horas	10/04/2019
CAMBIO PAQUETE DE FRENO TRASERO RH	08/12/2018